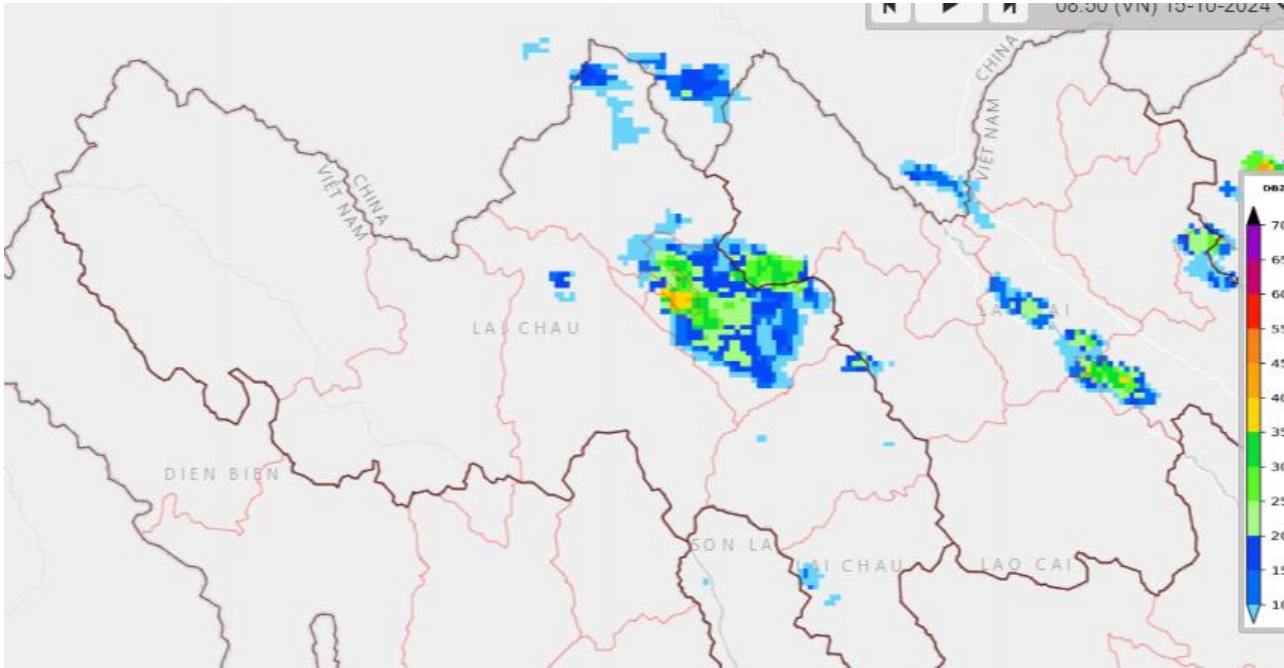


Số: DONG_93a/09h00/LCHA

Lai Châu, ngày 15 tháng 10 năm 2024

**TIN CẢNH BÁO DÔNG, TÓ, LỐC, SÉT, MƯA ĐÁ
VÀ MƯA LỚN CỤC BỘ TRÊN PHẠM VI TỈNH LAI CHÂU**

1. Hiện trạng trong 03 giờ qua: Qua theo dõi trên ảnh radar thời tiết cho thấy các vùng mây đối lưu đang phát triển mạnh và gây mưa trên khu vực các huyện Tam Đường, Phong Thổ và thành phố Lai Châu.



Hình 1: Ảnh ra đa tại tỉnh Lai Châu lúc 08h50 ngày 15/5/2024

2. Cảnh báo khả năng xuất hiện: Trong những giờ tới, các vùng mây đối lưu này tiếp tục phát triển và mở rộng gây ra mưa rào và dông, có nơi mưa vừa, mưa to cho các huyện: Tam Đường, thành phố Lai Châu và Phong Thổ. Sau đó khả năng lan sang các huyện Sin Hồ, Than Uyên và Tân Uyên. Trong mưa dông đề phòng xảy ra lốc, sét và gió giật mạnh.

3. Cảnh báo cấp độ rủi ro thiên tai do lốc, sét: cấp 1

Tin phát lúc: 09 giờ 00 phút ngày 15 tháng 10 năm 2024.

Nơi nhận:

- Tỉnh ủy
- Ủy ban ND tỉnh
- VQLDB-Tổng cục KTTV;
- BCH PCTT&TKCN tỉnh Lai Châu;
- Đài PT-TH tỉnh Lai Châu;
- Sở TN &MT tỉnh Lai Châu;
- Báo tỉnh
- Lưu DB./...

**Người chịu trách nhiệm
ban hành bản tin**

Nguyễn Thị Thủy

